

КРАСНОДАОСКИЙ КРАЙ
ЛЕНИНГРАДСКИЙ РАЙОН
АДМИНИСТРАЦИЯ БЕЛОХУТОРСКОГО СЕЛЬСКОГО ПОСЕЛЕНИЯ
ЛЕНИНГРАДСКОГО РАЙОНА

ПОСТАНОВЛЕНИЕ

09 марта 2016 года

№ 37

х. Белый

Об определении границ прилегающих территорий к организациям и (или) объектам, на которых не допускается розничная продажа алкогольной продукции на территории Белохуторского сельского поселения Ленинградского района

В соответствии с пунктом 2 и пунктом 4 статьи 16 Федерального закона от 22 ноября 1995 № 171-ФЗ «О государственном регулировании производства и оборота этилового спирта, алкогольной и спиртосодержащей продукции и об ограничении потребления (распития) алкогольной продукции», постановлением Правительства Российской Федерации от 27 декабря 2012 № 1425 «Об определении органами государственной власти субъектов Российской Федерации мест массового скопления граждан и мест нахождения источников повышенной опасности, в которых не допускается розничная продажа алкогольной продукции, а также определении органами местного самоуправления границ прилегающих к некоторым организациям и объектам территорий, на которых не допускается розничная продажа алкогольной продукции», постановляю:

1. Определить перечень организаций и объектов, на прилегающих территориях к которым не допускается розничная продажа алкогольной продукции на территории Белохуторского сельского поселения Ленинградского района, согласно приложению № 1.

2. Установить, что к прилегающей территории относится территория, прилегающая к организациям и объектам, указанным в приложении № 1, включая обособленную территорию (при наличии таковой), то есть территорию, границы которой обозначены ограждением (объектами искусственного происхождения), прилегающую к зданию (строению, сооружению), в котором расположены указанные организации и (или) объекты, а также территория, определяемая с учетом конкретных особенностей местности и застройки, примыкающую к границам обособленной территории либо непосредственно к зданию (строению, сооружению), в котором расположены указанные организации и (или) объекты (дополнительная территория).

3. Способ расчета расстояния от организаций и объектов, указанных в приложении № 1 до границ прилегающих территорий определяется по радиусу (кратчайшее расстояние по прямой) от входа для посетителей на обособленную территорию (при наличии таковой) или от входа для посетителей в здание (строение, сооружение), в котором расположены организации и (или) объекты, указанные в приложении № 1 (при отсутствии обособленной территории).

При наличии нескольких входов для посетителей расчет проводится по радиусу от каждого входа с последующим объединением установленных прилегающих территорий.

4. Установить, что минимальное расстояние от организаций и (или) объектов, указанных в приложении № 1 до границ прилегающих территорий составляет 250 метров

5. Утвердить схемы границ прилегающих территорий к организациям и (или) объектам, на которых не допускается розничная продажа алкогольной продукции, согласно приложениям №.2,3,4.

6. Признать утратившим силу постановление администрации Белохуторского сельского поселения Ленинградского района от 2 сентября 2013 года № 63 «Об определении границ прилегающих территорий к организациям и (или) объектам, на которых не допускается розничная продажа алкогольной продукции на территории Белохуторского сельского поселения Ленинградского района».

7. Контроль за выполнением настоящего постановления оставляю за собой.

8. Постановление вступает в силу со дня его обнародования и подлежит размещению на официальном сайте администрации Белохуторского сельского поселения Ленинградского района .

Глава Белохуторского сельского поселения
Ленинградского района
А.Н.Олейник

ПРИЛОЖЕНИЕ № 1
УТВЕРЖДЕН
постановлением администрации
Белохуторского сельского поселения
Ленинградского района
от 9.03. 2016 года № 37

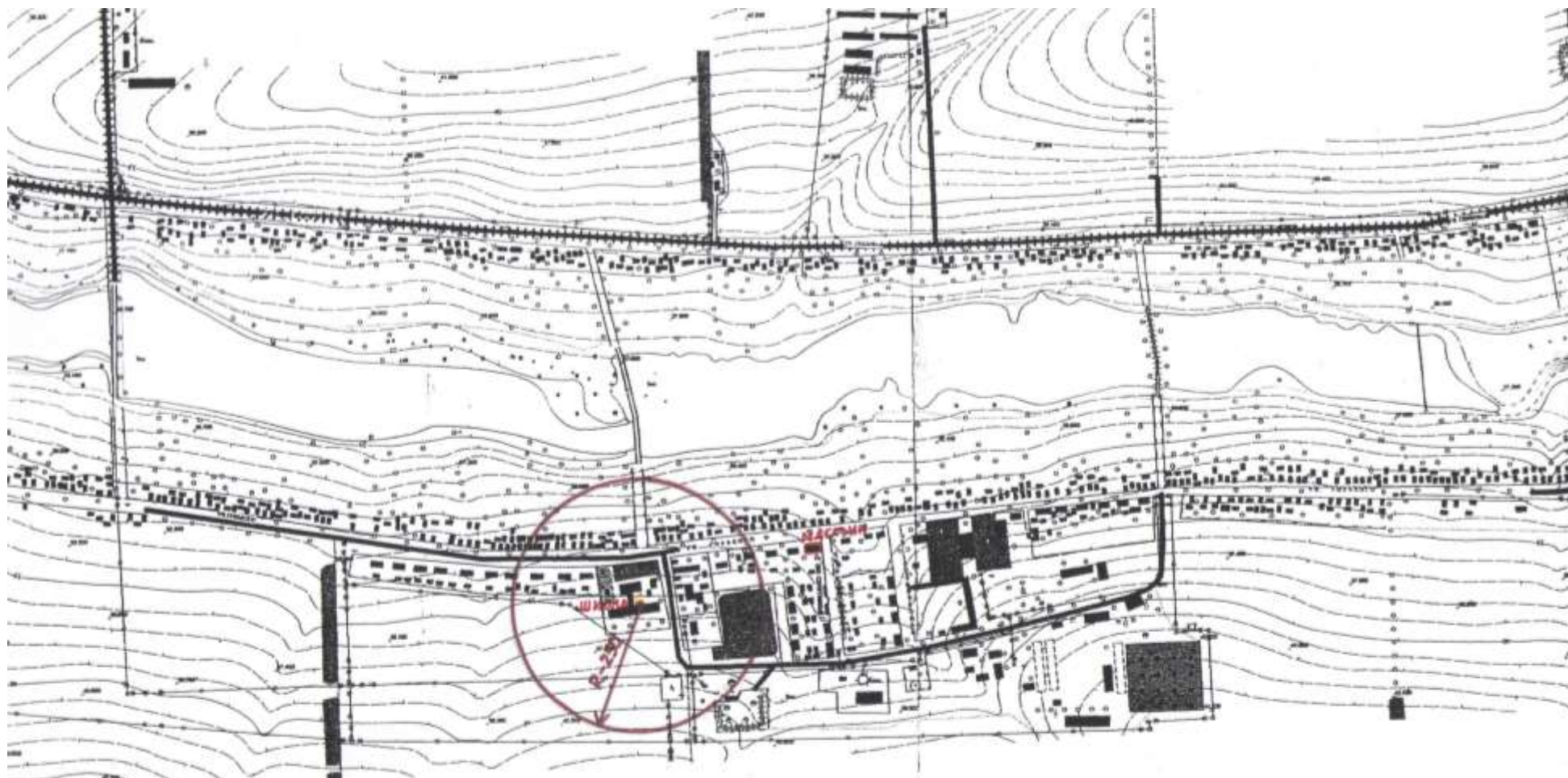
Перечень организаций и объектов, на прилегающих территориях к которым не допускается розничная продажа алкогольной продукции на территории Белохуторского сельского поселения Ленинградского района

№ п/п	Наименование учреждения, организации	Адрес местонахождения
1. Детские организации		
1.1	Муниципальное бюджетное дошкольное образовательное учреждение детский сад № 18 хутора Белого муниципального образования Ленинградский район	Краснодарский край, Ленинградский район, х.Белый, ул.Горького,214 4-13-46
2. Образовательные организации		
2.1	Муниципальное общеобразовательное учреждение средняя общеобразовательная школа № 16	Краснодарский край, Ленинградский район, х. Белый, ул. Горького,212
4. Медицинские организации		
4.1	Фельдшерско-акушерский пункт х. Белый	Краснодарский край, Ленинградский район, х. Белый, ул. Горького, д. 216

Глава Белохуторского сельского поселения
Ленинградского района
А.Н.Олейник

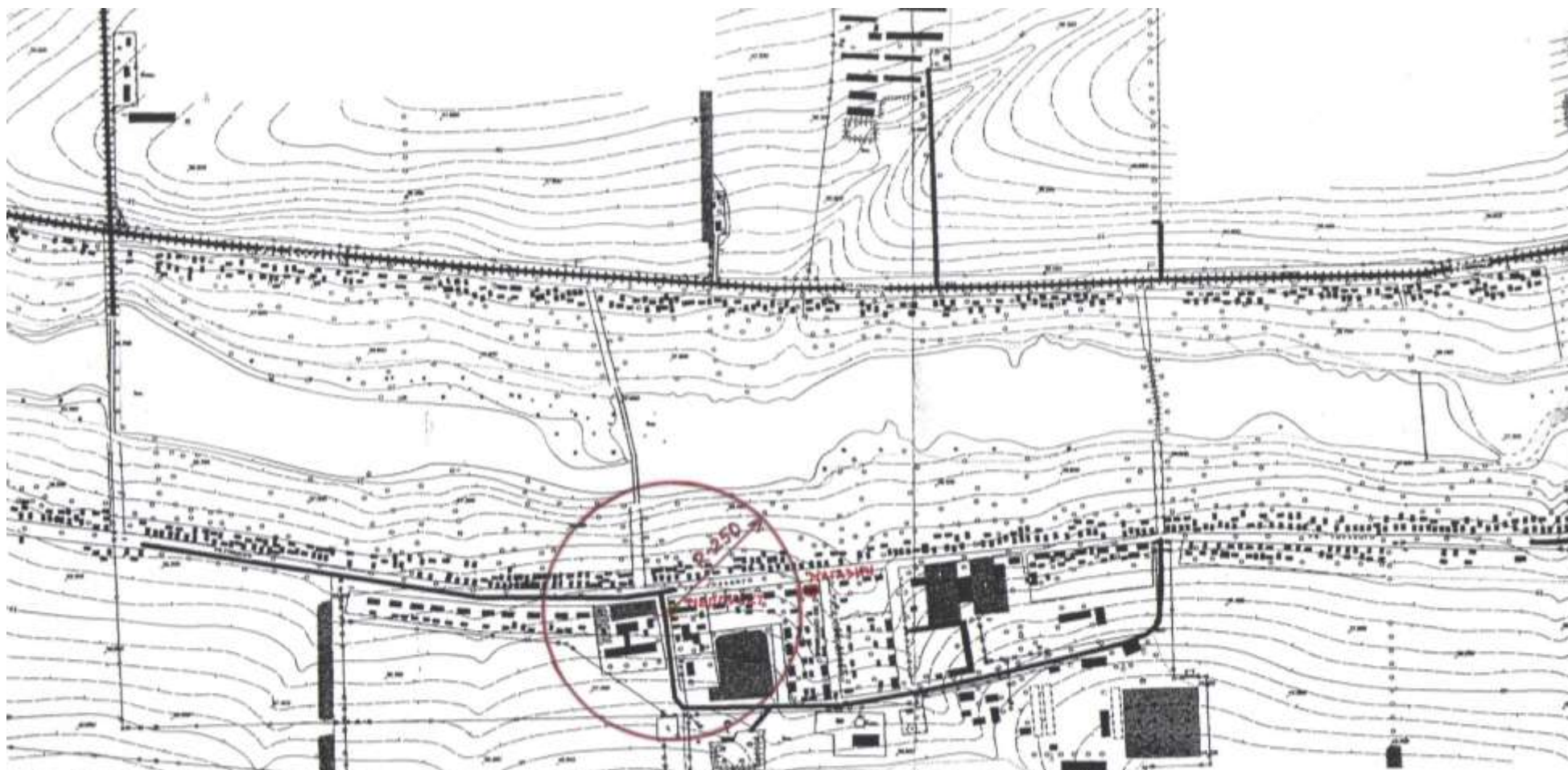
ПРИЛОЖЕНИЕ №2
УТВЕРЖДЕНА
Постановлением администрации
Белохуторского сельского поселения
Ленинградского района
от 09.03.2016 года № 37

**Схема границ прилегающих территорий к организациям и (или) объектам, на которых не допускается розничная продажа
алкогольной продукции
хутор Белый, улица Горького, 212 (школа)**



ПРИЛОЖЕНИЕ №3
УТВЕРЖДЕНА
Постановлением администрации
Белохуторского сельского поселения
Ленинградского района
от 09.03.2016 года № 37

**Схема границ прилегающих территорий к организациям и (или) объектам, на которых не допускается розничная продажа
алкогольной продукции
хутор Белый, улица Горького, 216 В (медпункт)**



ПРИЛОЖЕНИЕ №4
УТВЕРЖДЕНА
Постановлением администрации
Белохуторского сельского поселения
Ленинградского района
от 09.03.2016 года № 37

**Схема границ прилегающих территорий к организациям и (или) объектам, на которых не допускается розничная продажа
алкогольной продукции
хутор Белый, улица Горького, 218 (детский сад)**

